

## Microsoft Surface Telemarketing-Handbuch (KMU)

### Szenario 2:

Der Kunde verwendet momentan Windows 7, für das es demnächst keinen Support mehr geben wird, oder möchte auf Windows 10 upgraden und seinen Arbeitsplatz modernisieren.



### Verwendung dieses Handbuchs

Verwenden Sie dieses Handbuch, um mit Kunden darüber ins Gespräch zu kommen, wie sie Geräte in ihrem gesamten Unternehmen gewinnbringend einsetzen können. Dieses Handbuch ist modular aufgebaut, damit Sie schneller an diejenigen Informationen kommen, die Sie bei einer erfolgreichen Gesprächsführung unterstützen. Beginnen Sie mit der Vorstellung und nutzen Sie dann die Gesprächseinstiege, um alle Probleme aufzudecken – danach konzentrieren Sie sich auf ein relevantes Thema. Nutzen Sie anschließend die Beispielszenarien für Pitch und unterstützende Punkte, um die Unterhaltung rund um bestimmte Lösungen zu vertiefen. Unter „Umgang mit Einwänden“ finden Sie Antworten auf häufig gestellte Fragen und Einwände von Kunden.

### Zielpublikum

#### **Kleine und mittelständische Unternehmen** 20–50 Benutzer

Die Stellenbezeichnungen werden sich je nach Größe der Organisation unterscheiden, da kleinere Unternehmen eventuell nicht über einen internen IT-Support verfügen oder dieser ausgelagert ist.

- CEO / Geschäftsinhaber / Geschäftsführer
- Geschäftliche Entscheidungsträger, z. B. Finanzvorstand / Vorstand
- IT-Manager / IT-Vorstand (bei internen Stellen)



## Problemfälle beim Kunden

**Dieser Abschnitt unterstützt Sie dabei, zu verstehen, welche Art von Hauptproblemen und Schwierigkeiten der Kunde unter Umständen haben kann.**

1. Das Supportende von Windows 7 steht kurz bevor, was bedeutet, dass keine Unterstützung durch Microsoft mehr zur Verfügung stehen wird.
2. Ein möglicher Mangel an Sicherheitsupdates erhöht das Risiko von Cyber-Angriffen.
3. Compliance-Risiken sowie das Risiko von Strafzahlungen für Branchenverordnungen wie die DSGVO.
4. Sicherheit und Compliance mit der DSGVO bedeuten, dass KMUs nachweisen müssen, dass sie Kundendaten auf sichere Art und Weise verwalten.
5. Veraltete Infrastruktur erschwert es, mit der Digitalisierung Schritt zu halten.
6. Moderne Technologien am Arbeitsplatz sind erforderlich, um die besten Mitarbeiter zu gewinnen und zu halten.
7. Begrenzte Ressourcen erfordern Multitasking bei Mitarbeitern, um mehr erledigen zu können.
8. Die Funktionen von Mitarbeitern werden immer anspruchsvoller, was dazu führt, dass weniger Zeit für Verwaltungsaufgaben verwendet werden kann und effizienter gearbeitet werden muss.
9. Ein hart umkämpfter Markt mit anderen KMUs und größeren Organisationen verlangt nach Technologien, die eine Modernisierung ermöglichen.



## Einführung

„Ich rufe an, weil wir mit vielen kleinen Unternehmen wie Ihrem zusammenarbeiten und ihnen dabei helfen, mit der bestmöglichen Technologie ihr Unternehmen zu modernisieren. Wussten Sie, dass während der ersten sechs Monate des Jahres 2018 mehr als 25 Millionen Datensätze pro Tag gestohlen wurden?“<sup>i</sup>

Ein Upgrade auf Windows 10 mit Surface ermöglicht es Ihren Mitarbeitern, Geräte einzusetzen, die als Basis für neue Ideen, Zusammenarbeit und Kreativität in vielen verschiedenen Szenarien dienen. Dies trägt dazu bei, dem aufkommenden Trend am Arbeitsplatz gerecht zu werden und Premiumgeräte bereitzustellen, die Ihnen helfen, Talente anzuziehen und zu binden, neue Erwartungen am Arbeitsplatz zu begrüßen und Innovationen anzuregen. Microsoft 365 auf Surface hilft Ihrem Unternehmen dabei, ...

**Produktivitätssteigerung** – „91 % stimmen zu, dass Surface die Verwirklichung kreativer Ideen erleichtert“<sup>ii</sup> Surface ist das beste Gerät für den modernen Arbeitsplatz. Die Integration mit Office und Windows 10, eine ganztägige Akkulaufzeit und LTE Advanced ermöglichen es Ihnen, von überall aus produktiv zu arbeiten. Vielfältige Arbeitsmodi wie Touch, Ink, Pen und Dial helfen Ihnen dabei, von der Idee zur Ausführung zu gelangen.

**Höhere Sicherheit** – „50 % weniger jährliche Sicherheitsverletzungen“<sup>iii</sup> Das Lebensende von Windows 7 bedeutet, dass keine weiteren Sicherheits-Updates, Funktions-Updates oder technische Unterstützung von Microsoft mehr verfügbar sind – so ist es schwer für Windows 7, sich gegen die Bedrohungen von heute zu schützen. Mit Windows 10 erhalten Sie höchste Sicherheit, einen einfachen Upgrade-Pfad und eine Vielzahl von Sicherheitsfunktionen.

**Niedrigere Betriebskosten** – „112 % ROI für Microsoft 365 mit Surface“<sup>iv</sup> Der Einsatz eines alten und insbesondere eines nicht mehr unterstützten Betriebssystems führt zu höheren Wartungskosten. Durch ein Upgrade auf Windows 10 können Sie die Kosten für Investitionen in die Wartung alter Infrastruktur und Prozesse senken und so mehr Mittel für die Investition in Innovationen und digitale Transformation erhalten.

## Gesprächseinstiege

**Mit den folgenden Fragen gewinnen Sie ein Verständnis über die geschäftlichen Ziele und wichtigsten Herausforderungen des Kunden. Nutzen Sie diese Informationen, um den Kunden für eine weitere Diskussion rund um seine wichtigsten Problemfälle einzustufen.**

1. Was unternimmt Ihr Unternehmen bezüglich des baldigen Supportendes für Windows 7, um zu gewährleisten, dass Ihre Daten sicher bleiben?
2. Was sind Ihre größten Herausforderungen in Bezug auf Cyber-Sicherheit?
3. Wie bleiben Sie bezüglich der sich ständig wandelnden Compliance-Vorschriften der Branche auf dem neuesten Stand?
4. Welche Maßnahmen treffen Sie, um sicherzustellen, dass Ihre Kundendaten auf sichere und gesetzeskonforme Art und Weise gehandhabt, verarbeitet und verwaltet werden?
5. Was sind Ihre Pläne zur Modernisierung Ihrer Arbeitsplatzsysteme und Prozesse?
6. Wie würde der Einsatz veralteter Technologie sich auf Ihr Unternehmen auswirken?
7. Wie gewährleisten Sie mit begrenzten Ressourcen, dass Ihre Mitarbeiter Ihre Arbeit erledigen und eine außergewöhnliche Kundenerfahrung bieten können?
8. Wie stellen Sie sicher, dass Ihre Mitarbeiter mehrere Aufgaben gleichzeitig erledigen können, um produktiver zu sein?
9. Wenn Benutzer aus der Ferne arbeiten, wie greifen Sie dann auf sensible Daten zu?
10. Wie bleiben Sie gegenüber anderen KMUs und größeren Organisationen wettbewerbsfähig?

## Umgang mit Einwänden

Nutzen Sie diese Antworten, um eventuelle Einwände und Bedenken des Kunden zu überwinden.

**Einwand: Wir sind nur ein kleines Unternehmen, also steht die Digitalisierung bei uns nicht im Vordergrund. Warum sollte ich mit Ihnen sprechen?**

**Antwort:** Die Digitalisierung ist zum Branchenstandard geworden und Unternehmen aller Größen, die sich dessen bewusst sind, sind drauf und dran, ihre Konkurrenten zu überholen, wenn sie die neueste, aktuelle Kundenerfahrung anbieten. Unternehmen, die sich auf die digitale Transformation einlassen, machen oft höhere Umsätze, und manche haben ihre operative Gewinnmarge sogar verdoppelt<sup>vi</sup>. Wussten Sie, dass manche Unternehmen bis zu 40.000 USD mehr Umsatz pro Mitarbeiter machen<sup>vi</sup>, während andere einen bis zu 50 % höheren Nettogewinn aus ihrem Umsatz erwirtschaften?<sup>vii</sup>

Das Ende des Supports ist wie jeder Lebenszyklus-Meilenstein – er bietet Ihnen eine Gelegenheit, sich neu auszurichten und sich für die Zukunft bereit zu machen. Mit den richtigen Strategien können Sie sicherstellen, dass Ihr Unternehmen geschützt, Ihre Infrastruktur sicher und Ihre Investition in Technologie zukunftsorientiert ist.

**Einwand: Viele meiner Mitarbeiter arbeiten im Außendienst. Welche Sicherheitsmaßnahmen bietet Windows 10, um zu gewährleisten, dass sie bei ihrer Arbeit immer abgesichert sind, unabhängig von ihrem Standort?**

**Antwort:** Windows 10 enthält den Windows Defender Exploit Guard, der nach Malware sucht, sie in Quarantäne verschiebt und entfernt. Zusätzlich zum Ransomware-Schutz sind weitere Tools enthalten, die als Abwehr gegen Cyber-Angriffe, für die Blockade und Quarantäne bössartiger Programme auf den Geräten Ihrer Mitarbeiter oder in Ihrem Büronetzwerk und zur Isolation infizierter Geräte in Ihrem Netzwerk eingesetzt werden können. Ein Upgrade auf Windows 10 gibt Ihnen die Möglichkeit, ein Abonnement für Windows Defender Advanced Threat Protection abzuschließen. Dabei handelt es sich um einen fortgeschrittenen, cloudbasierten Dienst für den Umgang mit Sicherheitsbedrohungen auf allen Windows 10-Geräten Ihres Unternehmens, unabhängig davon, wo sich Ihre Mitarbeiter gerade befinden. Mit Windows 10 können Mitarbeiter auf sichere Art und Weise Multitasking betreiben, Arbeit auf dem virtuellen Online-Laufwerk miteinander teilen und von jedem Gerät aus auf Desktops zugreifen, wenn sie sich nicht an ihrem PC befinden.

**Einwand: Ich habe nicht die Zeit oder Ressourcen für ein Upgrade.**

**Antwort:** Windows Autopilot, eine eingebaute Funktion von Windows 10 Pro, erleichtert es kleinen Unternehmen, neue Geräte an Mitarbeiter auszugeben. Sie können die Standard-Einrichtung individuell anpassen, indem Sie ein Profil erstellen, das unter anderem bestimmte Einstellungen oder Apps enthält. Falls Sie den Self-Deployment-Modus wählen, muss dieser nur einmal abgeschlossen werden. Danach wird jedes Gerät mit Autopilot-Unterstützung, das Sie für Ihr Unternehmen erwerben, automatisch nach Ihren Präferenzen konfiguriert, also muss es nicht mehr manuell in Betrieb genommen werden. Neue Benutzer können einfach ihre Laptops oder Desktops auspacken und mit ihrer Arbeit beginnen. Zusätzlich können Sie verschiedene Profile für ein und dasselbe Gerät erstellen, was ideal ist, wenn mehrere Mitarbeiter denselben Computer verwenden. Darüber hinaus können Benutzer auch von außerhalb des Büros oder von ihren persönlichen Geräten aus auf ihre Desktops zugreifen.

## Umgang mit Einwänden

**Einwand: Ich verstehe nicht, wie mir eine Modernisierung bei der Einhaltung der Gesetze weiterhilft.**

**Antwort:** Unternehmen wie Ihres unterliegen strengen geschäftlichen, gesetzlichen und brancheneigenen Verordnungen. Zudem machen es neue Bedrohungen schwieriger als je zuvor, Daten und Anwendungen abzusichern. Mit dem Supportende erfüllt Ihr System möglicherweise nicht mehr die Vorschriften der DSGVO oder anderer gesetzlicher Standards. Dies könnte zu vielen Komplikationen, Verfahren und Geldstrafen für Ihr Unternehmen führen – und möglicherweise auch zu einem Verlust des Vertrauens Ihrer Kunden. Das Ende des Supports bedeutet auch, dass Sie nicht mehr länger Zugang zu kritischen Sicherheitsupdates haben, was ein großes Potential für Geschäftsunterbrechungen eröffnet. Und noch schlimmer: Ohne regelmäßige Sicherheitsmeldungen ist es unmöglich, einen Schutz gegen Hacker und Malware zu gewährleisten oder unerwünschte Zugriffe auf Ihre sensiblen Daten zu verhindern. Ohne ein Upgrade riskieren Sie wegen der potenziellen Schwachstellen in Ihrer Umgebung den Verlust wertvoller Daten oder können Probleme mit der Leistung Ihrer Geschäftsanwendungen bekommen.

## Surface-Überblick

**Wussten Sie, dass 96 % aller Surface-Benutzer sagen, dass Surface sie produktiver macht?** <sup>viii</sup>

Es gibt viele verschiedene Microsoft Surface-Geräte, die für den modernen Arbeitsplatz entwickelt wurden. Mit Tools, die sich verschiedenen Arbeitsweisen anpassen, unterstützen Surface-Geräte die Arbeitsweise Ihrer Mitarbeiter sowohl im als auch außerhalb des Büros und bieten eine moderne Desktop-Erfahrung mit der besten Hardware für Produktivitätstools wie Word, Excel, PowerPoint und OneNote. Statten Sie Ihre Mitarbeiter mit einem Trio aus führenden Technologien aus – Surface-Gerät, Windows 10 und Office 365 – die zusammen ein komplettes Angebot für Ihre mobilen Arbeitskräfte bilden.

### Surface-Geräte

Mit Microsoft Surface erhalten Sie Geräte, die sich für viele verschiedene Funktionen in Ihrem Unternehmen eignen.

Zum Beispiel:

- **Surface Laptop 2** eignet sich hervorragend für Direktoren oder Geschäftsführer, die mehrere Dinge gleichzeitig erledigen und währenddessen noch ihr Unternehmen führen müssen.
- **Surface Pro 6** ist ideal für die obere Führungsebene wie z. B. Kundendienstmanager bei Versicherungen, die für kleinere Teams verantwortlich sind und mehr Leistung und Mobilität in einem leichten Laptop und Tablet benötigen.
- **Surface Go** ist perfekt für mobile Verkaufsleiter, die ein Gerät benötigen, das es ihnen ermöglicht, an mehr Orten zu sein und mehr Kunden zu treffen.
- **Surface Studio und Surface Book** sind beide ideal für Techniker, Designer oder alle im Unternehmen, die leistungsintensive Workloads ausführen – von mehreren Kalkulationstabellen bis hin zu virtuellen Maschinen. Mit beiden Geräten erhalten Benutzer maximale Rechenleistung und zugleich die Mobilität des Surface Book sowie eine moderne Desktop-Erfahrung mit Surface Studio.
- **Surface Hub** ist die perfekte Lösung für die Vervollständigung der gesamten Erfahrung aus Mensch, Kultur und Raum. Ob in einem Konferenzraum oder im Büro der Geschäftsführung, Surface Hub eignet sich für jeden, von Kundenbeziehungsmanagern bis hin zu Designern – wo auch immer sie zusammenarbeiten möchten.



## Surface-Geräte

### Surface Laptop 2:

Mit seinem Laptop-Formfaktor und dem idealen Gleichgewicht aus Stil, Sicherheit und Verwaltbarkeit bietet Surface Laptop 2 mehr Multitasking-Leistung, um noch mehr zu erledigen:

- Bis zu 14,5 Stunden Videowiedergabe
- Downloadgeschwindigkeiten von bis zu 450 Mbps, ein CAT-9-Modem und der neueste Quad-Core Intel® Core™-Prozessor der 8. Generation
- TPM-2.0-Chip für Unternehmenssicherheit und Schutz auf Enterprise-Niveau durch die Gesichtserkennung mit Windows Hello
- 13,5" PixelSense™ Display mit interaktivem Touchscreen und Omnisonic-Lautsprechern
- Abgedeckt durch Advanced Exchange – einen Garantie-Service mit Express-Geräteersatz ohne zusätzliche Kosten
- Verfügbar in vier satten Ton-in-Ton-Farben, einschließlich des neuen Classic Black



<https://www.microsoft.com/de-de/p/surface-laptop/8xqjkk3dd91b?activetab=pivot:overviewtab>

### Surface Pro 6:

Von kompletter Desktop-Software bis hin zu mobilen Apps gewährleistet Surface Pro 6, dass mobile Fachkräfte ihre Arbeit erledigen, ganz egal, wo sie sich befinden:

- Laptop mit hochwertigem Look & Feel, das für Produktivität optimiert ist und sich in ein Tablet verwandeln lässt
- Ultradünn und leicht, schon ab 770 Gramm
- Intel® Core™ Quad-Core-Prozessor der 8. Generation und bis zu 16 GB RAM und bis zu 1 TB Speicher
- Bis zu 13,5 Stunden Videowiedergabe
- Hochauflösender PixelSense™-Bildschirm
- Abgedeckt durch Advanced Exchange – einen Garantie-Service mit Express-Geräteersatz ohne zusätzliche Kosten
- Jetzt in zwei klassischen Farben: Platin oder das neue, eindrucksvolle Schwarz



<https://www.microsoft.com/de-de/p/surface-pro-6/8ZCNC665SLQ5?activetab=pivot%3aoverviewtab>

### Surface Go:

Mit Surface Go sind Benutzer bestens ausgestattet mit Vielseitigkeit, langer Akkulaufzeit und Rechenleistung – ideal für Mitarbeiter mit Kundenkontakt.

- Kompromissloser 2-in-1-Formfaktor, der sich von einem gedockten PC in ein mobiles Tablet verwandelt.
- Bis zu 9 Stunden Videowiedergabe
- Ultraleichte Mobilität bei nur 522 Gramm und 10 Zoll
- Über das 21 LTE-Band bleiben Mitarbeiter in Verbindung
- Hochauflösender PixelSense™-Bildschirm



<https://www.microsoft.com/de-de/p/surface-laptop/8xqjkk3dd91b?activetab=pivot:overviewtab>

## Surface-Geräte



### Surface Book:

Surface Book ist das Nonplusultra in starker Leistung und bietet Vielseitigkeit sowie innovatives Design für unterwegs. Benutzer können professionelle Software dank der High-Speed-Prozessoren ausführen mit herausragenden Grafiken sowie schnellem Speicher und der Wahl aus 13,5 oder 15 Zoll Bildschirmdiagonale. Das jetzt noch leistungsstärkere Surface Book mit bis zu 16 Stunden Akkulaufzeit ermöglicht es Mitarbeitern, noch länger produktiv zu sein. Führen Sie mühelos Spezialsoftware aus mit bis zu 1 TB blitzschneller SSD, Intel® Core™-Prozessoren der neuesten Generation und bis zu 16 GB RAM.

<https://www.microsoft.com/de-de/surface/business/surface-book>

### Surface Studio 2:

Wenn Sie die Leistung eines Desktops mit der Vielseitigkeit eines Zeichentisches für einen ultimativen Arbeitsplatz kombinieren möchten, dann ist Surface Studio 2 genau das Richtige für Sie. Das leistungsstärkste Surface-Gerät von Microsoft treibt anspruchsvolle Software mit einem schnelleren Prozessor, rasender Grafikgeschwindigkeit und einem blitzschnellen SSD-Speicher an. Das neue Surface Studio 2 ist eine leistungsstarke Workstation. Mit eindrucksvoll großem Bildschirm, modernem Design und 13,5 Millionen Pixeln an lebensechten Farben rundet dieses Gerät ideal Ihren Kreativraum ab.

<https://www.microsoft.com/de-de/surface/business/surface-studio-2>



### Surface Hub:

Mit Surface Hub kann Ihr Team auf ganz neue Arten zusammenarbeiten, mit Apps, die für Pen- und Touch-Einsatz auf großen Bildschirmen optimiert sind. Surface Hub verwandelt herkömmliche Räume in moderne Bereiche zum Zusammenarbeiten. Verbinden Sie drahtlos mehrere Geräte und sehen Sie, wie Ihre Ideen auf einem großen Bildschirm zum Leben erwachen und Teams zusammenbringen. Entdecken Sie ganz neue Wege, um mühelos Ideen zu generieren und Inhalte zu teilen. Achten Sie auf unsere zwei neuen Angebote in der Surface Hub-Familie – Surface Hub 2S kommt im Jahr 2019 und Surface Hub 2X im Jahr 2020 heraus. Freuen Sie sich auf ein leichteres, schlankeres und intelligenteres Design, das weiterhin Barrieren zwischen Teammitgliedern abbauen und Unternehmen mit einer moderneren und kollaborativeren Kultur beim Erreichen neuer Ziele unterstützen wird.

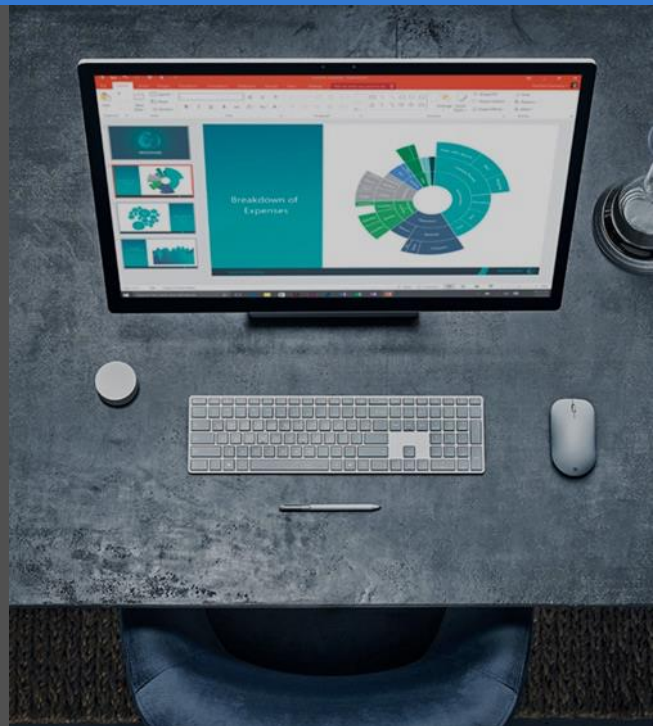
<https://www.microsoft.com/de-de/surface/business/surface-hub>



## Surface und Microsoft 365

Surface ist das beste Gerät für Microsoft 365. Zusammen bieten sie vollständige, integrierte Lösungen, die für den modernen Arbeitsplatz entwickelt wurden.

Bezüglich ROI sagen Geschäftsführer, dass sie **112 % ROI für M365 auf Surface realisieren – im Vergleich zu 101 % auf Nicht-Surface-Geräten<sup>xi</sup>**, während **Dreiviertel zustimmen, dass M365 mit Surface-Geräten die Produktivität steigert<sup>x</sup>**. Tools wie Outlook, Power BI, gemeinsame Dokumenterstellung in Office und die Dokumentenfreigabe in OneDrive ermöglichen eine Zusammenarbeit in Echtzeit an mehreren Projekten, während Office-Apps mit integrierten KI-Tools, Online-Dateispeicher und Freigabefunktionen es Ihren Teams ermöglichen, mehr zu erledigen.



Mit diesen flexiblen Tools verbringen Ihre Mitarbeiter weniger Zeit mit dem Organisieren von Zeitplänen und mehr Zeit mit der Bereitstellung einer erstklassigen Kundenerfahrung. Steigern Sie die Effizienz Ihres Geschäftsbetriebs und schützen Sie gleichzeitig Ihr Unternehmen mit vorinstallierten Datenschutz- und Compliance-Tools wie Windows Hello vor externen Bedrohungen und Lecks. Surface und Microsoft 365 ermöglichen es Ihnen, Geräte auf Firmware-Ebene abzusichern und zu verwalten, während der Autopilot dafür sorgt, dass Sie die Bereitstellung und Verwaltung von Surface-Geräten modernisieren können. Richten Sie Surface-Geräte schneller für einen produktiven Einsatz ein, setzen Sie Geräte zurück, nutzen Sie sie für einen neuen Zweck und stellen Sie sie wieder her, verbinden Sie sich mit einem Netzwerk, verifizieren Sie Anmeldedaten und gewährleisten Sie, dass Endbenutzer ein funktionierendes Gerät erhalten – alles andere ist automatisiert. Optimale Zuverlässigkeit und Widerstandsfähigkeit bedeuten, dass Sie der Haltbarkeit von Surface mit seiner niedrigen Incidents-per-Unit-Quote (IPU) vertrauen können. Die Einrichtung und Verwaltung von Benutzern, Geräten und Daten bei der Bereitstellung ist einfach – so erhalten Sie mehr Zeit, um sich auf Ihr Geschäft zu konzentrieren.



**Surface und Microsoft 365 ermöglichen es Ihnen, Geräte auf Firmware-Ebene zu sichern und zu verwalten.**





## Anwendungsbeispiele

Mithilfe der folgenden Szenarien können Sie eine Gesprächsstrategie zu bestimmten Surface-Lösungen erarbeiten. Ziel ist es, eine Surface-Gelegenheit zu erkennen, die die Bedürfnisse des Kunden anspricht, und ein Geschäft abzuschließen. Verwenden Sie den High-Level-Pitch und die unterstützenden Punkte, um das Gespräch weiterzuentwickeln und Fragen zu beantworten.

Unternehmen	<b>Versicherungsmakler</b> 4 Büros / 45 Mitarbeiter	<b>Vermögensverwaltungsberater</b> 2 Büros / 20 Mitarbeiter	<b>Rechtsanwaltsbüro</b> 1 Büro / 10 Mitarbeiter
			
Funktion	Verkaufsleiter	Kundendienstmanager	Seniorpartner (SP)
Surface Hero-Gerät	<b>Surface Go</b>	<b>Surface Pro 6</b>	<b>Surface Laptop 2</b>
High-Level-Pitch	Surface Go ist bestens dafür geeignet, um sicherzustellen, dass Ihre Mitarbeiter in Verbindung bleiben, mit einem Windows 10-Gerät, das komplette Desktop-Software ausführt. Statten Sie Ihre Mitarbeiter mit einem Gerät aus, mit dem sie auch unterwegs produktiv bleiben.	Der von Grund auf überarbeitete Surface Pro 6 ist einer der vielseitigsten Laptops, die jemals gebaut wurden. Die Surface Pro-Familie vereint eine längere Akkulaufzeit mit mehr Leistung und ist mit LTE Advanced verfügbar, um Mitarbeitern die stets verbundene Produktivität und Mobilität zu verleihen, die sie jeden Tag benötigen.	Surface Laptop 2 läuft mit dem besten geschäftlichen Betriebssystem mit kompromissloser Sicherheit auf Enterprise-Niveau, um Ihre Daten jederzeit zu schützen.
Unterstützende Punkte	<ul style="list-style-type: none"> <li>• Mit den Sicherheitsfunktionen von Windows 10 können Kundenberater von überall aus <b>sicher auf Kundendaten zugreifen</b>.</li> <li>• Die erforderliche mobile Kraft und Leistung liefern Ihnen die <b>Intel® Pentium® Gold-Prozessoren</b>.</li> <li>• <b>Ultraleichte Mobilität</b> – das Gerät ist leicht genug, um überall hin mitgenommen zu werden, einen hervorragenden Eindruck zu hinterlassen und neue Versicherungskunden zu gewinnen.</li> <li>• <b>Digitales Notizbuch</b> – spart Zeit, da manuelle Eingaben wegfallen, und schafft Zeit, um eine persönliche Kundenerfahrung zu kreieren.</li> <li>• <b>Bis zu 9 Stunden Videowiedergabe</b> verleihen Verkaufsleitern mehr Zeit mit Kunden und erübrigen die Suche nach Steckdosen.</li> <li>• <b>Funktioniert nahtlos mit Microsoft 365-Tools</b> wie Skype for Business, die Vertreter für den Kontakt mit Kunden als auch miteinander einsetzen können.</li> </ul>	<ul style="list-style-type: none"> <li>• <b>Premium-Erscheinungsbild</b> – ein auf Produktivität optimiertes, elegantes Design mit nur 770 Gramm. Kompromisslose Eleganz, ideal für Kundendienstmanager, die immer professionell wirken müssen.</li> <li>• <b>Der Surface Pen fühlt sich an wie ein echter Stift</b> – mit Precision-Ink auf einer Seite und einem Radiergummi auf der anderen. Machen Sie sich am Kundenstandort Notizen und teilen Sie sie ganz einfach mit Kollegen.</li> <li>• <b>Bis zu 13,5 Stunden Videowiedergabe</b> bedeuten weniger Sorgen um das Aufladen und mehr Zeit für produktives Arbeiten.</li> <li>• <b>Ein Klick zu OneNote</b>. Mit einem Klick am Pen steht ein leeres Blatt Papier für schnelle Notizen bereit.</li> <li>• <b>Schnelleres Arbeiten</b> – mit Downloadgeschwindigkeiten von bis zu 450 Mbps und einem CAT-9-Modem besitzt Surface Pro 6 die erforderliche Leistung, um auch den anspruchsvollsten Arbeitsabläufen gerecht zu werden. Kundendienstmanager können gleichzeitig an mehreren verschiedenen Account-Berichten arbeiten, ohne Kompromisse bei der Geschwindigkeit einzugehen.</li> </ul>	<ul style="list-style-type: none"> <li>• <b>Fallupdates und Kundenberichte können sicher und in Echtzeit</b> auf dem virtuellen Online-Laufwerk geteilt werden, alles dank der Sicherheitsfunktionen in Windows 10.</li> <li>• <b>Mit nur 1,25 kg Gewicht</b> können SPs den Surface Laptop 2 ganz einfach in ihre Tasche packen und mit nach Hause, ins Büro und zu Kundenbesprechungen nehmen. Dabei hinterlassen sie mit dem professionellen Erscheinungsbild des Geräts einen hervorragenden ersten und letzten Eindruck.</li> <li>• <b>Hochleistungsgeräte</b>, die es SPs ermöglichen, ihr Geschäft vom Büro aus oder während einer Reise zu führen.</li> <li>• Eine Plattform, die bestimmte <b>speicherintensive Anwendungen</b> und Programme ausführen kann, die bei einer Vielzahl von Aufgaben helfen, darunter Budgetplanungen, Prognosen und die Erstellung von Geschäftsstrategien.</li> <li>• Ein Gerät, das es SPs ermöglicht, mit weniger Zeit <b>mehr zu erledigen</b>.</li> <li>• <b>Bis zu 14,5 Stunden Videowiedergabe</b> ermöglichen es SPs, bei Bedarf am Abend von zu Hause aus weiterzuarbeiten, ohne das Gerät aufladen zu müssen.</li> <li>• Der neue Surface Laptop 2 <b>schützt sensible Kundendaten</b> mit dem fortschrittlichen Sicherheitsschutz von Windows 10 Pro.</li> </ul>

## Kundenreferenzen

**Wir haben auch einige Kundenreferenzen zusammengestellt, die Sie in Ihren Gesprächen als zusätzliche Untermauerung verwenden können.**

„Man kann alles darauf tun. Ich kann PDFs offen haben, kann Solid Edge öffnen und E-Mails empfangen ... Ich bin wahnsinnig beeindruckt davon, wie effektiv es als Werkzeug ist. Ich kann es in einer Hand halten und kann tatsächlich 3D-CAD-Dateien bearbeiten und erstellen. Das ist wirklich ein bahnbrechendes Produkt.“

**Bob Mileti, Industriedesigner und Kleinunternehmer, Trilby Innovative**

„Ich habe mein Surface hauptsächlich als Desktop-Gerät genutzt, aber wirklich hervorragend ist, dass ich es auch zu Standortbesuchen und Kundenbesprechungen mitnehmen konnte. Dinge, die normalerweise im Büro bleiben, wie 3D-Modelle, können jetzt an einen anderen Ort mitgenommen werden, und wir können schnelle Zeichnungen und Modelle basierend auf dem Kunden-Feedback erstellen.“

**Cyrus Penarroyo, Designer, LTL Architects**

„Wir haben alle fest installierten Computer und alle Telefone im Gebäude ersetzt ... und durch Microsoft Surface Pro-Computer ausgetauscht ... so können unsere Rechtsanwälte vollständig mobil arbeiten. Das wird die gesamte Erfahrung verändern, die Kunden mit ihren Rechtsanwälten erleben.“

**Duncan Weston, Seniorpartner-UK, CMS**

## Zusammenfassung und nächste Schritte

Schließen Sie den Anruf mit einem Gespräch über alle ihre Aktionsangebote ab oder leiten Sie über zu den nächsten Schritten.

**„Anhand dessen, was wir besprochen haben (Zusammenfassung der wichtigsten Herausforderungen, z. B. Mobilität, Leistung, Akkulaufzeit, Zusammenarbeit usw.) glaube ich, dass es einige Wege gibt, wie wir Ihnen mit unseren neuen Surface-Geräten beim Erreichen Ihrer Geschäftsziele helfen können. Darf ich einen Termin für einen Besuch/Anruf eines unserer Berater ausmachen, der diese Themen genauer mit Ihnen besprechen wird, oder darf ich ein Mietangebot für unsere Geräte erstellen lassen?“**

Erfassen Sie die Kontaktangaben des Kunden und sagen sie ihm, dass er eine Anschluss-E-Mail mit einer Bestätigung des Besprochenen erhalten wird. Im Kampagnenmaterial finden Sie nützliche Anschluss-E-Mails, die Sie personalisieren und nach dem Anruf an den Kunden senden können.

### Quellen

<sup>i</sup><https://www.atmmarketplace.com/news/fewer-data-breaches-in-first-half-of-2018-but-far-more-records-stolen/>

<sup>ii</sup>Penn & Schoen Berland, „Surface and Workplace Satisfaction/Engagement“, 2017

<sup>iii</sup>Forrester, „Maximizing Your ROI from Microsoft 365 Enterprise with Microsoft Surface“, 2018

<sup>iv</sup>Forrester, „Maximizing Your ROI from Microsoft 365 Enterprise with Microsoft Surface“, 2018

<sup>v</sup><https://onedrive.live.com/edit.aspx?cid=e183f714a2785162&page=view&resid=E183F714A2785162!11337&parId=E183F714A2785162!11327&authkey=!AMJH1tg6rsGAg5w&app=Word>

<sup>vi</sup><https://onedrive.live.com/edit.aspx?cid=e183f714a2785162&page=view&resid=E183F714A2785162!11337&parId=E183F714A2785162!11327&authkey=!AMJH1tg6rsGAg5w&app=Word>

<sup>viii</sup>Microsoft Creative Strategies-Studie 2017

<sup>ix</sup>Von Microsoft beauftragte Total Economic Impact-Studie von Forrester Consulting

<sup>x</sup>Von Microsoft beauftragte Total Economic Impact-Studie von Forrester Consulting

